

1.11. Фотоматериалы обследуемого здания



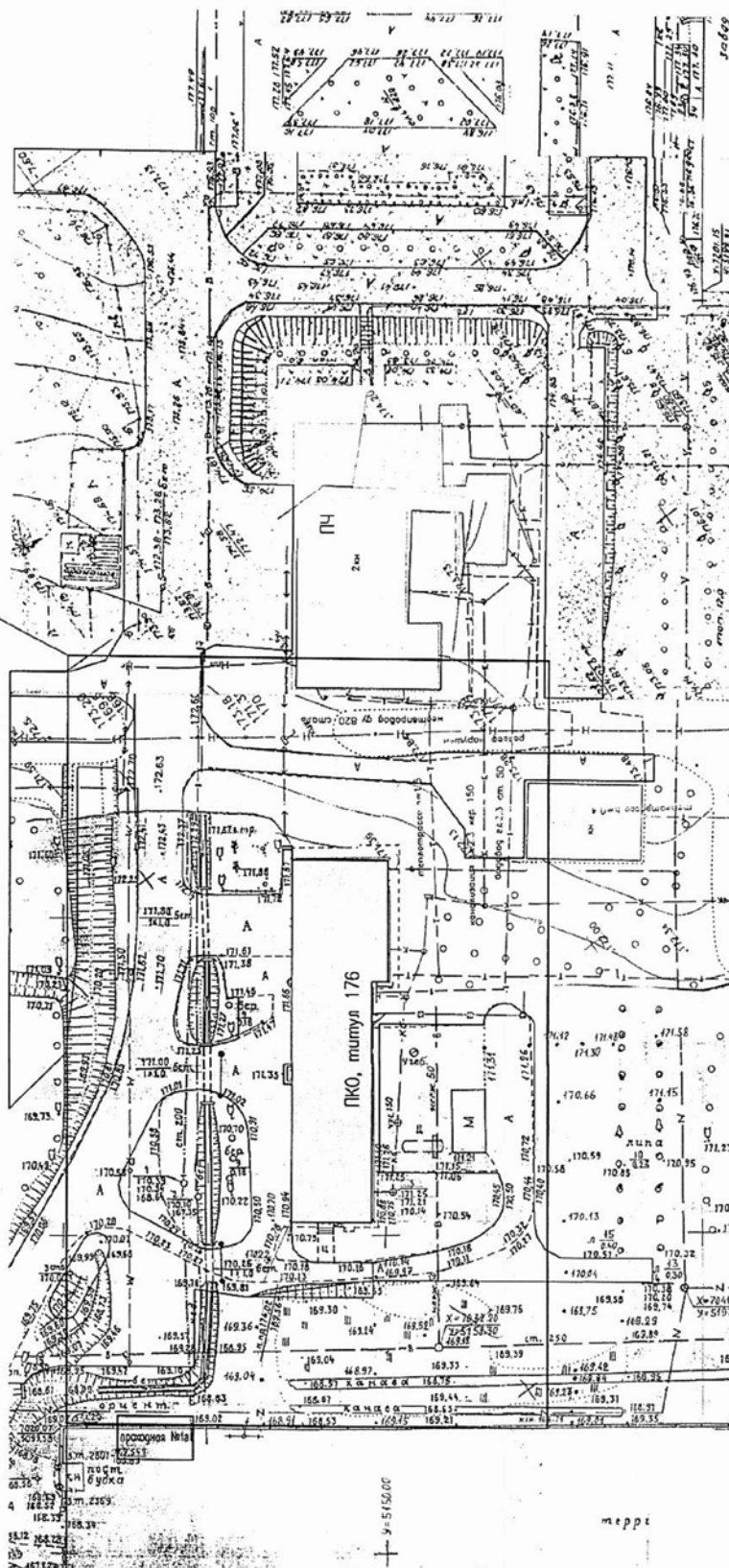
Фото 1. Общий вид фасадов здания в осях «А/1-9» и «А-Г/9».



Фото 2. Общий вид фасадов здания в осях «А-Г/9» и «Г/1-9».

ФРАГМЕНТ ГЕНПЛАНА АХБ

ГРАНИЦЫ СЪЕМКИ



0111-(26-1)-176-П.131

Цех №25 мут. 176

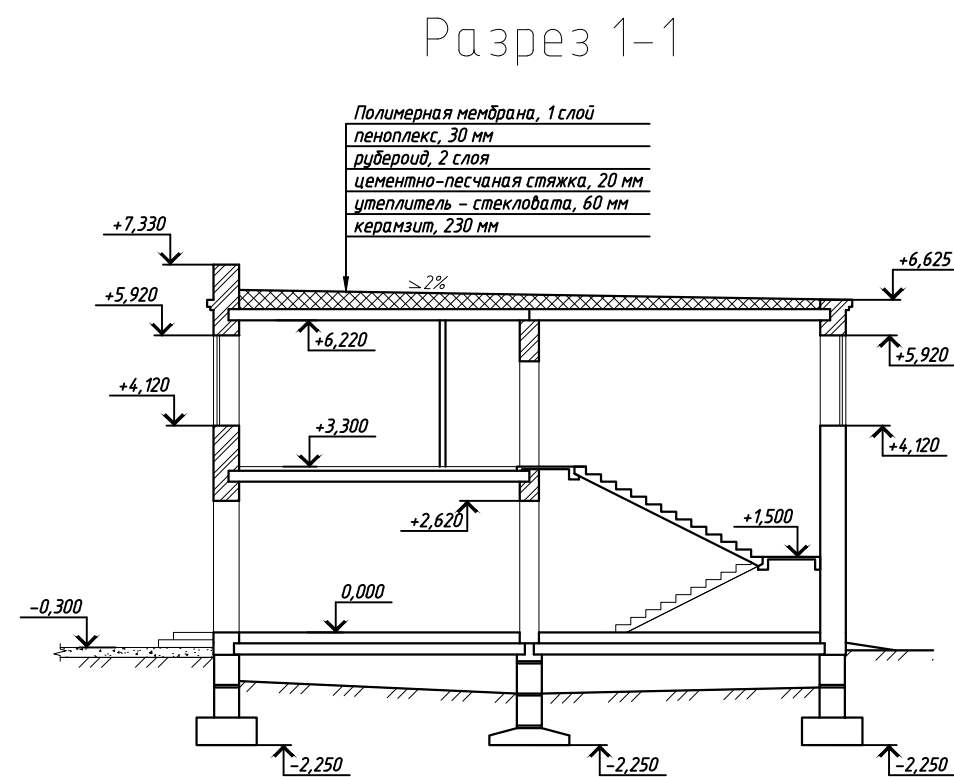
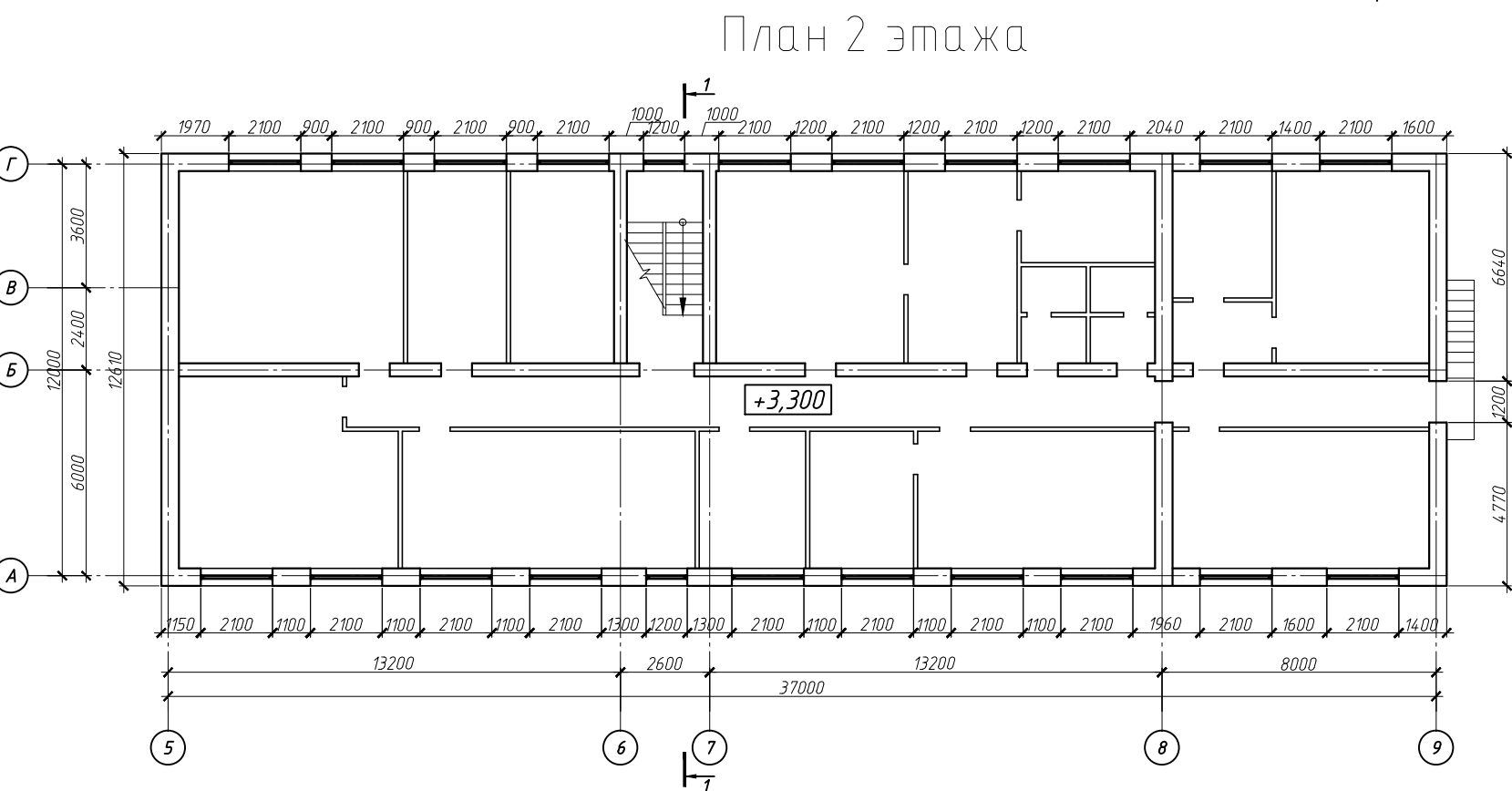
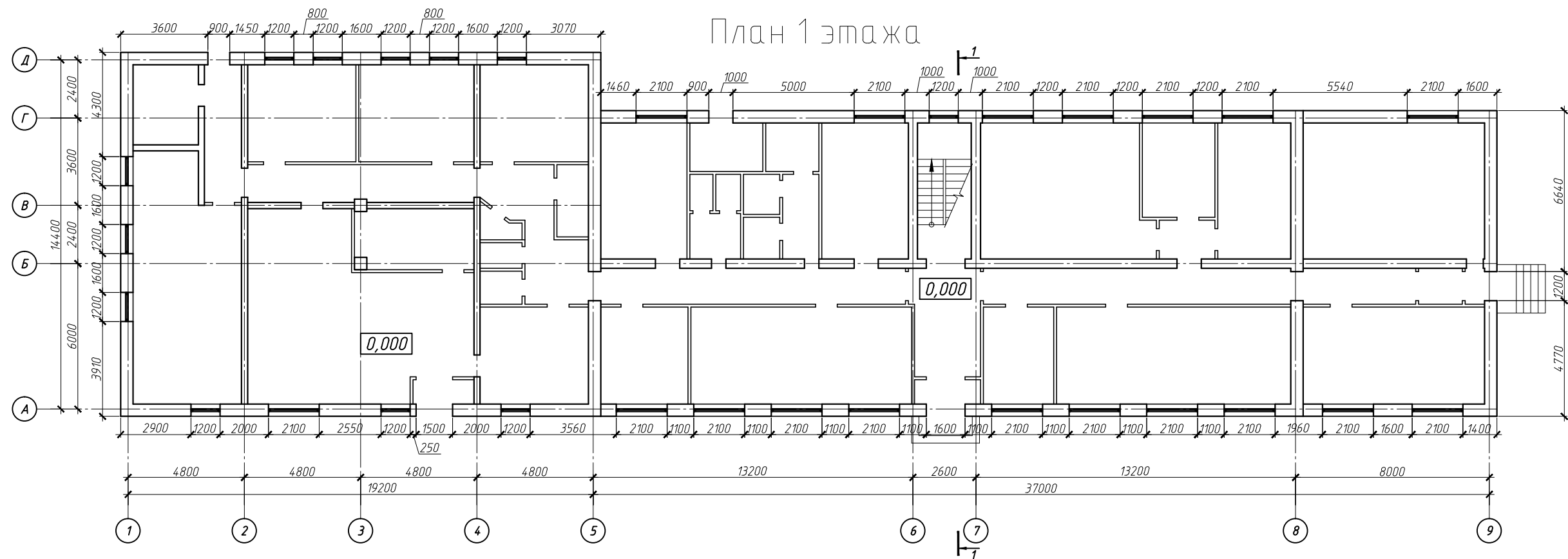
Реконструкция здания мутуа 176 с
неподготовкой 3 этажа

Страница 176

Лист 1

Формат бумаги А5, М1-500

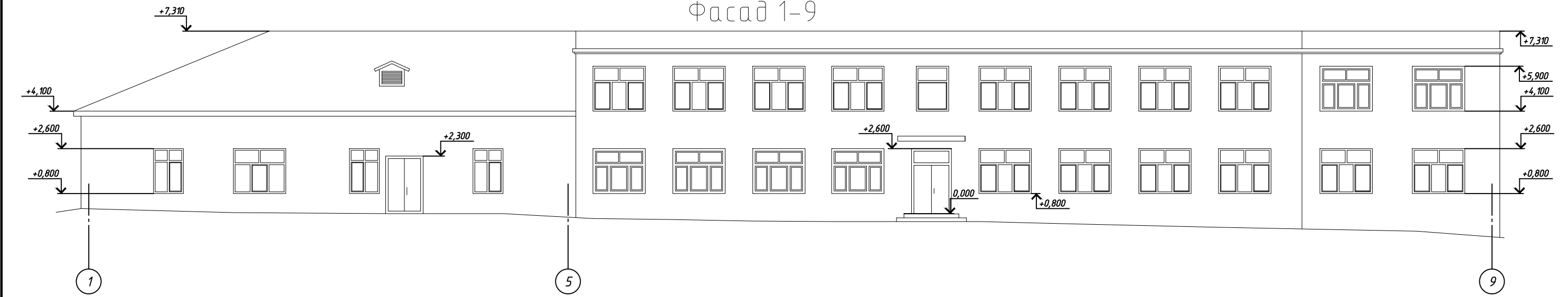
1. Данный лист является приложением к заданию на выполнение инженерных изысканий
для реконструкции здания мутуа 176



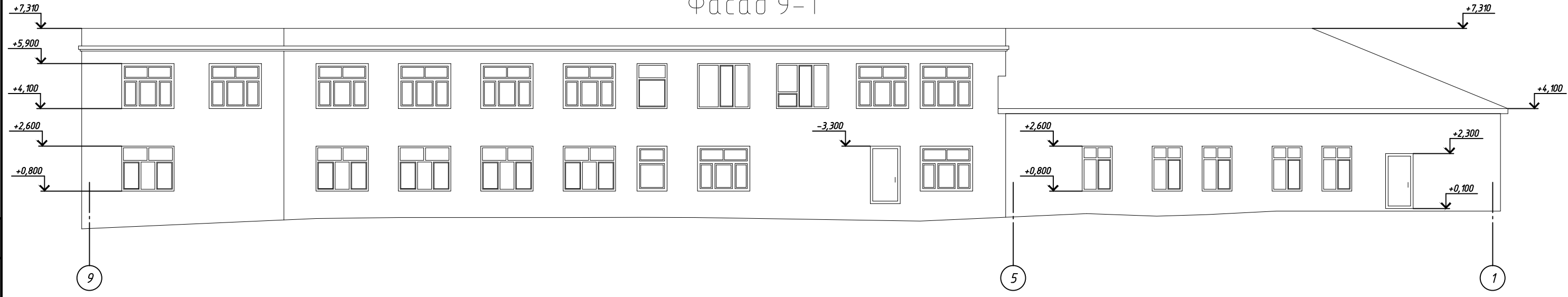
Полимерная мембрана, 1 слой
пеноплекс, 30 мм
рубероид, 2 слоя
цементно-песчаная стяжка, 20 мм
утеплитель - стекловата, 60 мм
керамзит, 230 мм

						19/2018 – ТО			
						Реконструкция здания тип. 176 с надстройкой 3 этажа			
Изм.	Кол. уч.	Лист	№ док.	Подп.	Дата	Обследование и оценка технического состояния строительных конструкций здания тип. 176	Стадия	Лист	Листов
Разработал	Трофимов А.О.				06.18			1	5
						План 1 этажа, план 2 этажа, разрез 1-1	ООО "ТЭК"		

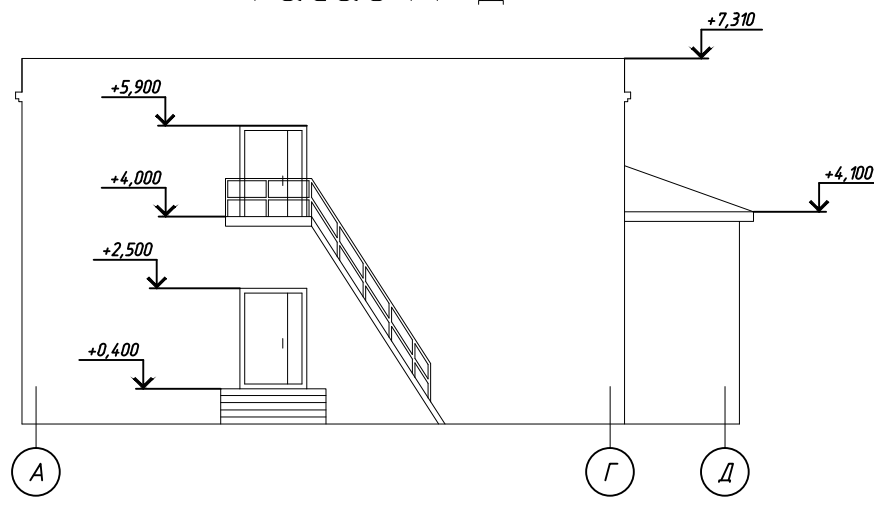
Фасад 1-9



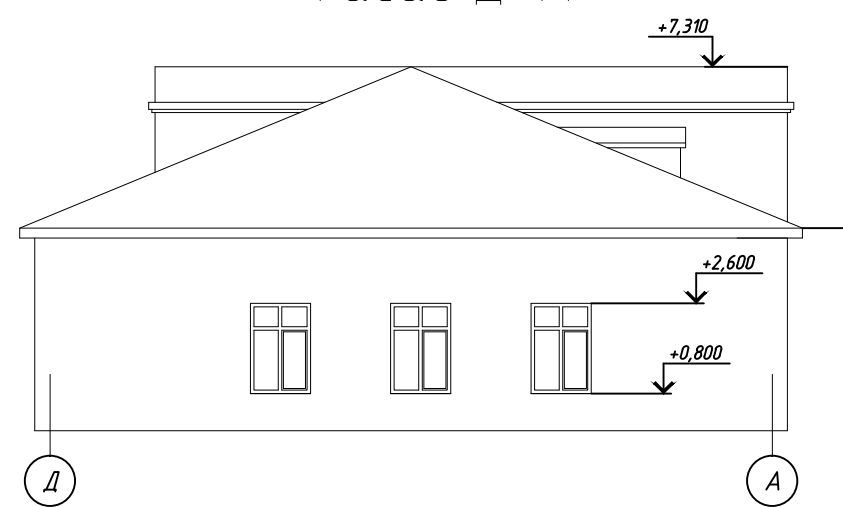
Фасад 9-1



Фасад А-Д



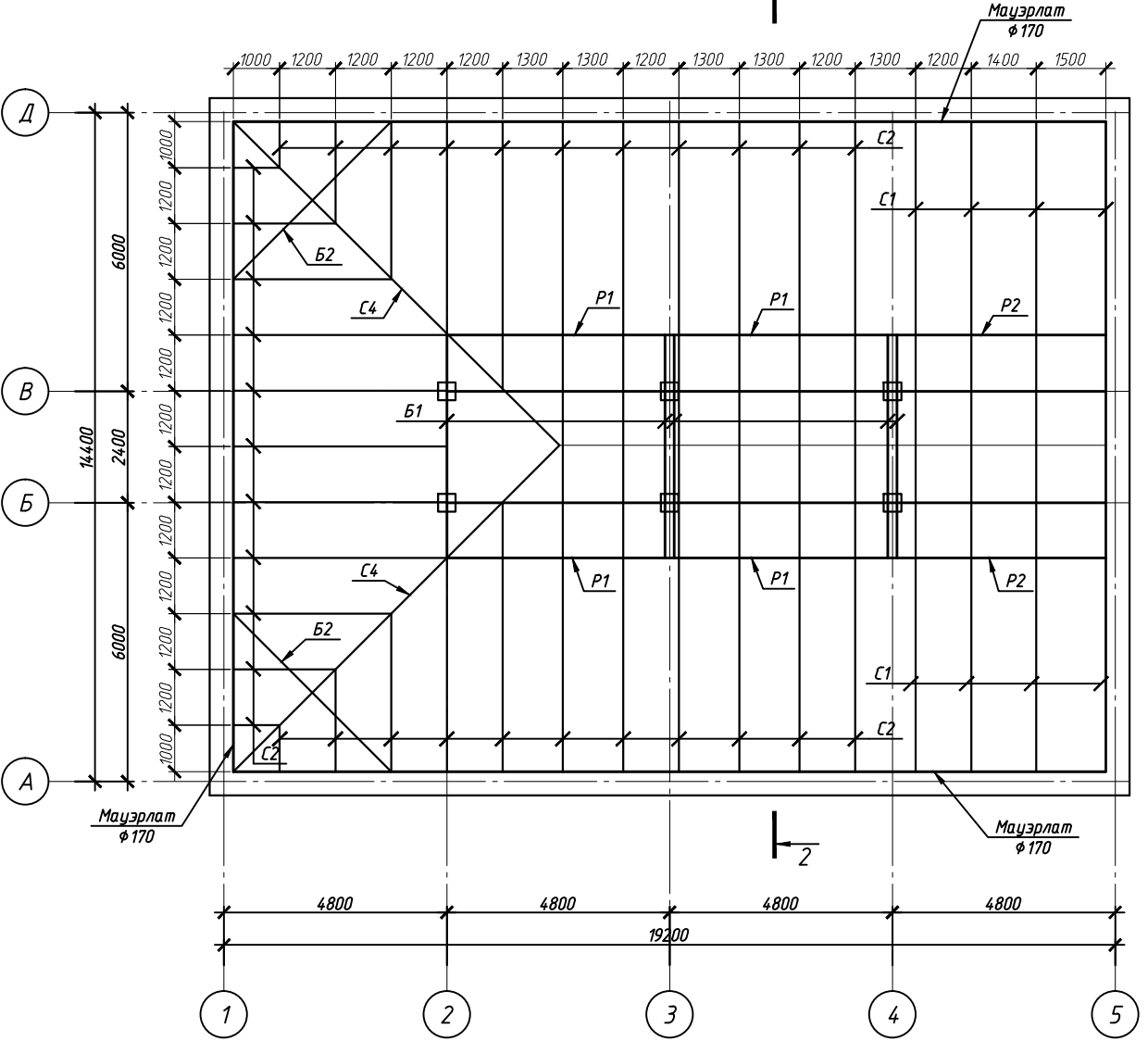
Фасад Д-А



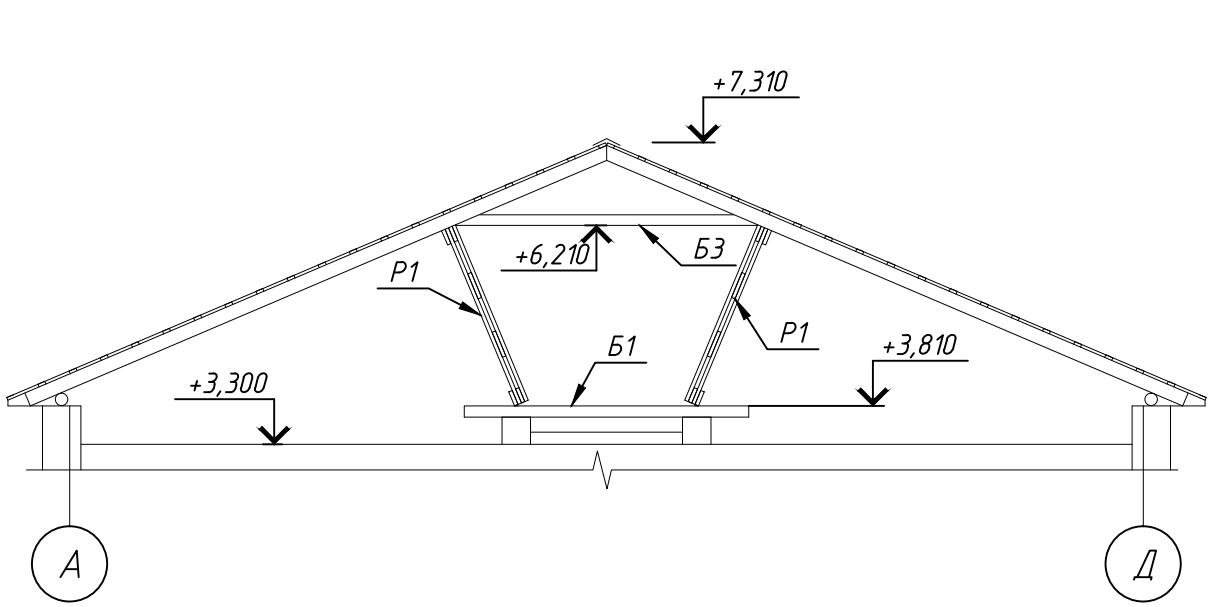
						19/2018-ТО		
						Реконструкция здания титул 176 с надстройкой 3 этажа		
Изм.	Кол. уч.	Лист	№ док.	Подп.	Дата	Обследование и оценка технического состояния строительных конструкций здания тип. 176	Стадия	Лист
Разработал		Трофимов А.О.			06.18			2
						Фасад 1-9, фасад 9-1 фасад А-Д, фасад Д-А	000 "ТЭК"	

Согласовано					
Взам. инв. №					
Подп. и дата					
Инв. № подл.					

План-схема кровли



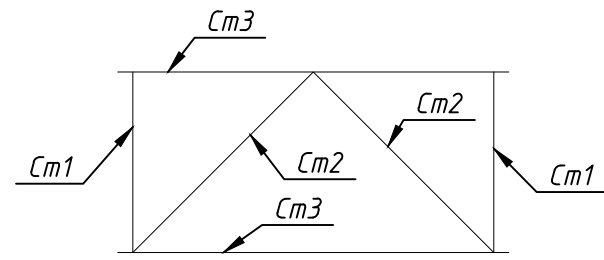
Разрез 2-2



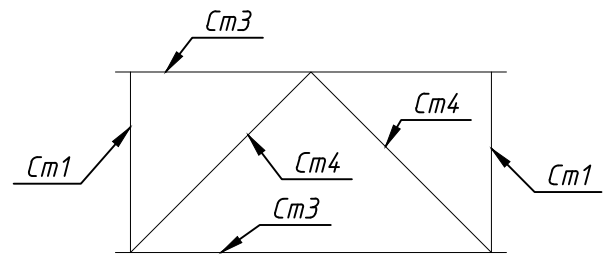
Спецификация элементов

Эскиз	Обозначение	Наименование
	Б1	Балка
	Б2	Балка
	С1	Стропила
	С2	Стропила
	С3	Стропила
	С4	Стропила
	См1	Стойка
	См2	Стойка
	См3	Стойка
	См4	Стойка

P1



P2

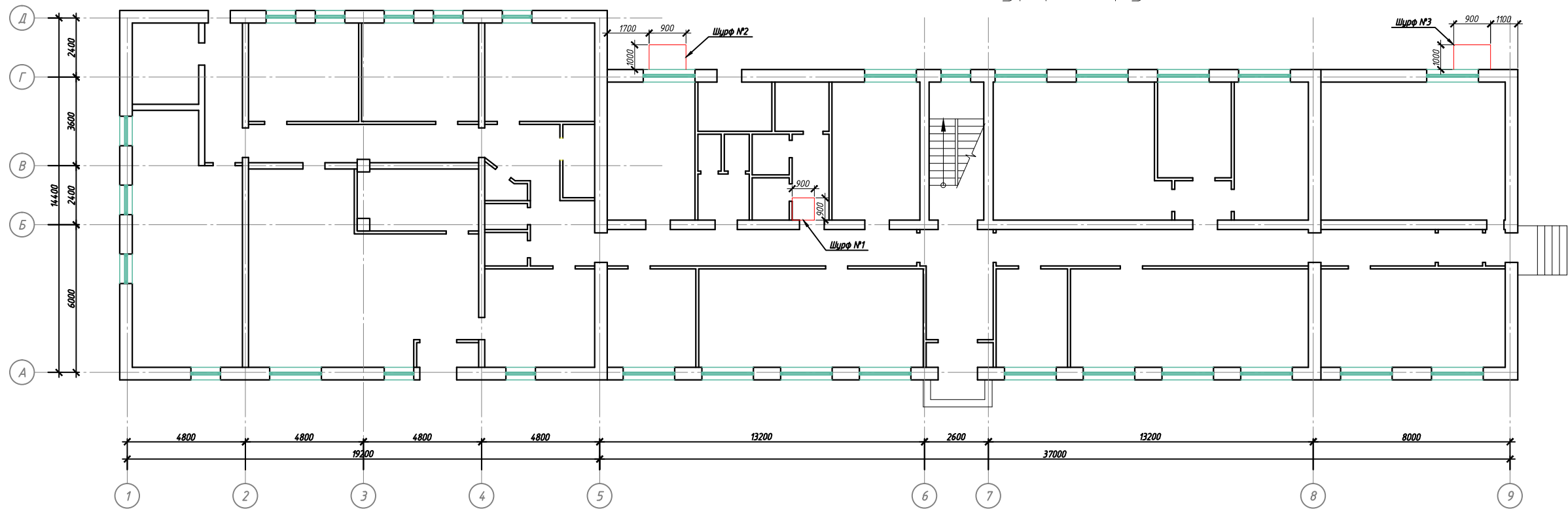


						19/2018-ТО		
						Реконструкция здания титул 176 с надстройкой 3 этажа		
Изм.	Кол. уч.	Лист	№ док.	Подп.	Дата	Обследование и оценка технического состояния строительных конструкций здания тип. 176	Стадия	Лист
Разработал		Трофимов А.О.			06.18			3
						План-схема кровли, разрез 2-2	ООО "ТЭК"	

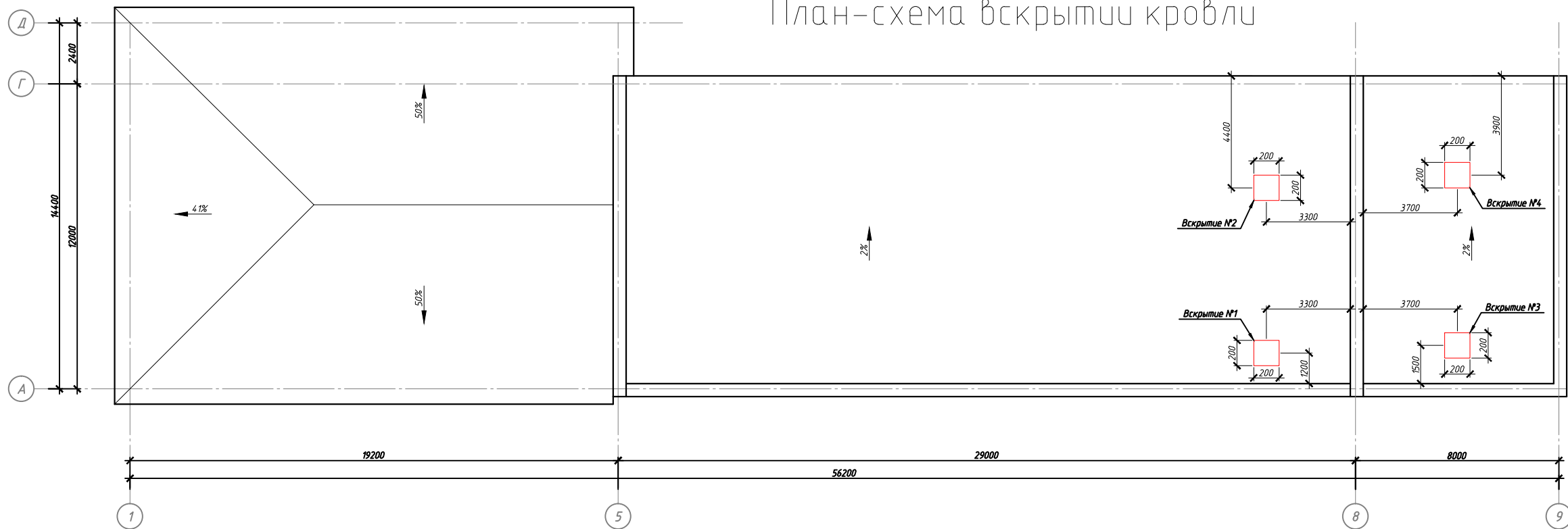
Согласовано

Взам. инв. №	
Подп. и дата	
Инв. № подл.	

План-схема шурфов фундаментов



План-схема вскрытий кровли



Согласовано

Взам. инв. №

Подп. и дата

Инв. № подл.

						19/2018-ТО		
						Реконструкция здания титул 176 с надстройкой 3 этажа		
Изм.	Кол.уч.	Лист	№ док.	Подп.	Дата	Обследование и оценка технического состояния строительных конструкций здания тип. 176	Стадия	Лист
Разработал		Трофимов А.О.			06.18			4
						План-схема шурфов фундаментов, План-схема вскрытий кровли		5
							ООО "ТЭК"	

Схема фундамента в осях "Б/5-6" (Шурф №1)

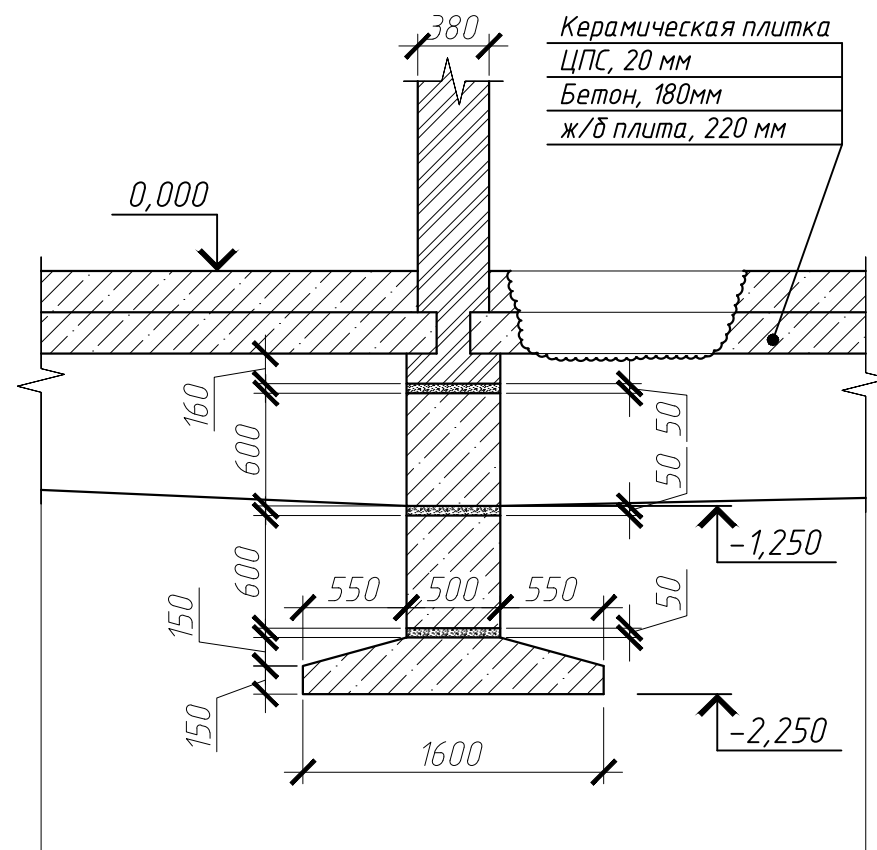


Схема фундамента в осях "Г/5-6" (Шурф №2)

